



## ■ Abiturprüfung

1. Prüfungsfach (Leistungskurs):  
Gesundheit
2. Prüfungsfach (Leistungskurs):  
Biologie
3. Prüfungsfach (Grundkurs):  
Deutsch, Englisch oder Religion
4. Prüfungsfach (Grundkurs):  
Gesellschaftslehre, Psychologie oder Religion

## ■ Kosten und finanzielle Förderung

- Eigenanteil für Bücher
- Kennenlernfahrt (einmalig)
- Studienfahrt
- Schülerfahrkarte (optional)

Bei Vorliegen der individuellen Voraussetzungen ist eine Bafög-Förderung möglich. Das zuständige Bafög-Amt Ihres Wohnortes kann Ihnen dazu Auskunft geben.



## ■ Anmeldung und Bürozeiten

Anmeldung über das zentrale Online-Verfahren im Januar/Februar. Die genauen Anmeldezeiten finden Sie auf unserer Homepage unter:

**www.asbk.de**

Folgende Unterlagen sind zusätzlich nach der Online-Anmeldung einzureichen:

- Ausdruck der Online-Anmeldung
- Lebenslauf in tabellarischer Form
- Lichtbild
- Halbjahres- oder Abschlusszeugnis in beglaubigter Ausfertigung

Unsere aktuellen Bürozeiten entnehmen Sie bitte unserer Homepage.

Bei Fragen wenden Sie sich bitte an:  
**ggs@asbk.de**



**Hauptstelle**  
Hermannstraße 9  
32051 Herford  
Telefon 05221. 13 29 00  
Telefon 05221. 13 29 01  
Telefax 05221. 13 29 49

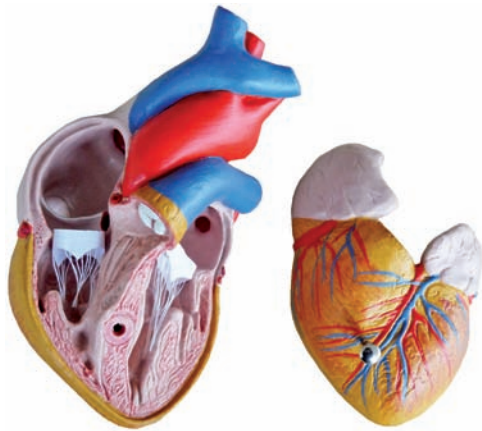
asb@kreis-herford.de  
www.asbk.de



**Außenstelle**  
Brandheidestraße 6  
32052 Herford-Elverdisen  
Telefon 05221. 13 10 50  
Telefax 05221. 13 10 59

asb@kreis-herford.de  
www.asbk.de





## Bildungsgangbeschreibung

Liebe Interessentin, lieber Interessent,

Sie haben Interesse an einer Ausbildung oder einem Studium im gesundheitsökonomischen, pharmakologischen, medizinischen oder psychologischen Bereich? Dann ist der neue Bildungsgang „Berufliches Gymnasium für Gesundheit“ genau der richtige für Sie!

Während Ihrer drei Jahre am Anna-Siemsen-Berufskolleg werden Sie auf besondere Weise auf Ihre Tätigkeit bzw. auf Ihr Studium vorbereitet. Dafür sorgen neben den speziellen Fächerkombinationen und Differenzierungsangeboten die Praktika und das Schnupperstudium.

Zusätzlich werden Sie neben vielen Erfahrungen auch die Allgemeine Hochschulreife (Abitur) erwerben, mit denen Ihnen die Türen aller Universitäten offen stehen.

Wir freuen uns auf Sie...

das Kollegium und die Schulleitung

### Aufnahmevoraussetzungen

Berechtigung zum Besuch der gymnasialen Oberstufe (Fachoberschulreife mit Q-Vermerk) – unabhängig von der zuvor besuchten Schulform. Dieser wird im G8-Gymnasium schon nach der 9. Klasse erreicht.

### Organisation der Ausbildung

Aufgrund der fachlichen Ausrichtung sind die Leistungskurse Gesundheit und Biologie.

In der Jahrgangsstufe 11 wird der Wissensstand der Schülerinnen und Schüler angeglichen und erweitert. Die Jahrgangsstufen 12 und 13 bauen darauf auf und bereiten die Lernenden systematisch auf die Abiturprüfung vor.

### Unterricht

Der Unterricht findet montags bis freitags in der Zeit von 8:00 Uhr bis 15:00 Uhr statt und wird komplett im Klassenverband abgehalten.

Die Schülerinnen und Schüler beschäftigen sich unter anderem mit folgenden Themen:

- anatomisch-physiologische Vorgänge in Zellen, Geweben und Organen des gesunden Menschen
- gesellschaftlich bedeutsamen Erkrankungen, deren Ursachen, Verlauf, Prävention und Therapie
- Pflege und Rehabilitation kranker Menschen
- Gesundheitswesen unter ethischen, psychologischen, wirtschaftlichen und sozialpolitischen Gesichtspunkten

### Praktika

- 11. Klasse: 2 Wochen Praktikum
- 12. Klasse: 1 Schnuppertag an der Universität

### Studentafel

Fach	Jahrgang		
	11	12	13
Gesundheitswissenschaft	5	5	5
Biologie	3	5	5
Biochemie	2	-	-
Psychologie	2	2	2
Mathematik	3	3	3
Englisch	3	3	3
evtl. zweite Fremdsprache	4	4	4
Deutsch	3	3	3
Gesellschaftslehre	2	2	2
Religion	2	2	2
Sport/Gesundheitsförderung	2	2	2
Differenzierungskurse *	2	2	2
<b>Wochenstunden</b>	<b>33</b>	<b>33</b>	<b>33</b>

\* Die Differenzierungskurse werden u.a. aus dem medizinischen, wissenschaftlichen oder künstlerischen Bereich angeboten.