

**asb** Anna-Siemens-  
Berufskolleg  
des Kreises Herford

*Eine Schule-  
viele Wege..*



**asb**  
anna-siemens-berufskolleg

# Deine Karriere am Anna-Siemsen-Berufskolleg

Eingangsvoraussetzung	Keine	Erster Schulabschluss		Erweiterter Erster Schulabschluss	Mittlerer Schulabschluss	Mittlerer Schulabschluss + Q-Vermerk		Mittlerer Schulabschluss + Berufsabschluss	Mittlerer Schulabschluss + Ausbildung oder FHR/AHR + Praktikum	Ausbildungsvertrag	Berufsabschluss Erzieher:in/Heilerziehungspfleger:in	
Erziehung und Soziales	Ausbildungsvorbereitung (AVB, 1-jährig)		Berufsfachschule Sozialassistent:in (BFS, 2-jährig)		Fachoberschule Sozials (FOS-S, 2-jährig)	Berufliches Gymnasium Erzieher:in (ERZ, 3-jährig)		Fachoberschule Soziales (FOS-S 12B, 1-jährig)	Fachschule für Sozialpädagogik (FSP, 2-jährig + 1 Jahr Berufspraktikum)		Heilpädagogik* (FHP, 2-jährig)	
Gesundheit und Sport		Berufsfachschule Gesundheit (BFG-B1, 1-jährig)	Berufsfachschule Sozialassistent:in (BFS, 2-jährig) Ebenfalls als Praxisintegrierte Ausbildung (PIA) (2-jährig)	Berufsfachschule Gesundheit (BFG-B2, 1-jährig)	Fachoberschule Gesundheit (FOS-G, 2-jährig)	Berufliches Gymnasium Gesundheit (GGG, 3-jährig)	Berufliches Gymnasium Freizeitsportleiter:in (FSL, 3-jährig)	Fachoberschule Gesundheit (FOS-G 12B, 1-jährig)			Motopädie (FMP, 2-jährig)	
Ernährung und Versorgung			Berufsfachschule Assistent:in für Ernährung und Versorgung/ Servicekraft (BFV, 2-jährig)			Fachoberschule Ernährung (FOS-E, 2-jährig)			Fachoberschule Ernährung (FOS-E 12B, 1-jährig)		Hauswirtschaft (HWS, 3-jährig dual)	
Gestaltung und duale Ausbildung						Höhere Berufsfachschule Bekleidungs-technische:r Assistent:in (BTA, 3-jährig)					Friseur:in (FRI) Florist:in (FLO) Sattler:in (SAT) (3-jährig)	
Möglicher Schulabschluss		Erster Schulabschluss	<ul style="list-style-type: none"> <li>Erweiterter Erster Schulabschluss</li> <li>berufliche Kenntnisse</li> </ul>		<ul style="list-style-type: none"> <li>Mittlerer Schulabschluss</li> <li>Q-Vermerk</li> <li>berufliche Kenntnisse</li> <li>Berufsabschluss</li> </ul>	<ul style="list-style-type: none"> <li>Fachhochschulreife (FHR)</li> <li>Berufsabschluss</li> <li>berufliche Kenntnisse</li> </ul>	<ul style="list-style-type: none"> <li>Allgemeine Hochschulreife (AHR)</li> <li>Berufsabschluss</li> <li>berufliche Kenntnisse</li> </ul>		<ul style="list-style-type: none"> <li>Fachhochschulreife (FHR)</li> </ul>	<ul style="list-style-type: none"> <li>Berufsabschluss</li> <li>Bachelor Professional</li> </ul>	<ul style="list-style-type: none"> <li>nächst höherer Schulabschluss</li> <li>Berufsabschluss</li> </ul>	<ul style="list-style-type: none"> <li>Berufsabschluss</li> <li>Bachelor Professional*</li> </ul>
Perspektiven	<ul style="list-style-type: none"> <li>Berufsausbildung im dualen System</li> <li>Besuch eines Bildungsganges mit nächsthöherem Berufsabschluss</li> </ul>				<ul style="list-style-type: none"> <li>Berufsausbildung im dualen System</li> <li>Studium an einer Fachhochschule (FHR)</li> <li>Studium an einer Universität (AHR)</li> <li>Zusatzqualifikation Motopädie oder Heilpädagogik</li> </ul>					Besuch der Fachoberschule	Studium oder Beruf	

## Anna-Siemsen-Berufskolleg

Das Anna-Siemsen-Berufskolleg (ASB) eröffnet viele Wege. Daher ist die Wertschätzung dieser Bildungsvielfalt die Grundlage unseres Leitbilds. Wir stehen für die Gleichstellung von beruflicher und allgemeiner Bildung sowie für eine Verbesserung der Chancengleichheit. Schon 1920 von unserer Namensgeberin Anna Siemsen gefordert, sind diese Themen auch heute noch aktuell.

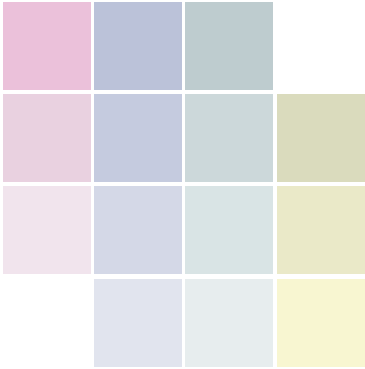
Unsere 1970 gegründete Schule verfügt über eine moderne technische Ausstattung und ist seit 1982 in der Hermannstraße in Herford beheimatet. Die Schwerpunkte unseres Schulprogramms liegen in der Förderung eigenständigen Lernens und Arbeitens, der individuellen Förderung, der Unterstützung und Beratung, dem Umgang mit digitalen Medien und dem digitalen Lernen sowie der Sprachförderung.



Am ASB können heute ca. 1.100 Schüler:innen sowohl den nächsthöheren Schulabschluss als auch einen Berufsabschluss erwerben. In einigen Bildungsgängen sogar beides. Dabei besteht die Möglichkeit, den (Erweiterten) Ersten Abschluss zu erwerben genauso wie den Mittleren Abschluss, die Fachhochschulreife oder die Allgemeinen Hochschulreife. Diese allgemeinbildenden Abschlüsse können in den Ausbildungsbereichen Erziehung und Soziales, Gesundheit, Sport, Bekleidung und Ernährung/Versorgung und Hauswirtschaft erworben werden und bieten damit die ideale Voraussetzung für einen erfolgreichen Start in den Beruf oder ins Studium.

Wir sind darüber hinaus der schulische Partner der dualen Ausbildungsberufe des Friseurhandwerks, der Florist:innen, der Hauswirtschafter:innen und der landesweiten Ausbildung der Sattler:innen. Zudem können junge Menschen im Kreis Herford weiterhin ihre Berufsschulpflicht am Anna-Siemsen-Berufskolleg erfüllen.

ASB – berufliche Bildung für eine erfolgreiche Zukunft.



## Gesundheit und Sport

Sport ist systemrelevant, körperliche Gesundheit macht unsere Gesellschaft fit für die Zukunft. Viele Menschen – egal, welchen Alters – suchen in sportlichen Aktivitäten einen Ausgleich zu ihrem anstrengenden Berufsalltag. Wer in seinem späteren Berufsleben Kinder, Jugendliche und Erwachsene anleiten, beraten, betreuen oder pflegen möchte, ist in diesem Fachbereich genau richtig. Das ASB bietet eine Vielzahl von Bildungsgängen in den Bereichen Gesundheit und Sport, in denen sich Interessierte orientieren, entwickeln und weiterbilden können.



### Bildungsangebote:

- Ausbildungsvorbereitung (im Fachbereich Gesundheit/Erziehung und Soziales)
- Berufsfachschule Sozialassistent:in
- Berufsfachschule Sozialassistent:in PIA
- Berufsfachschule Gesundheit (Erweiterter Erster Abschluss)
- Berufsfachschule Gesundheit (Mittlerer Abschluss)
- Fachoberschule Gesundheit und Soziales (FHR) Schwerpunkt Gesundheit, 2-jährig
- Fachoberschule Gesundheit und Soziales, 12B (FHR) Schwerpunkt Gesundheit, 1-jährig
- Berufliches Gymnasium Freizeitsportleiter:in (AHR)
- Berufliches Gymnasium Gesundheit (AHR)
- Fachschule für Motopädie



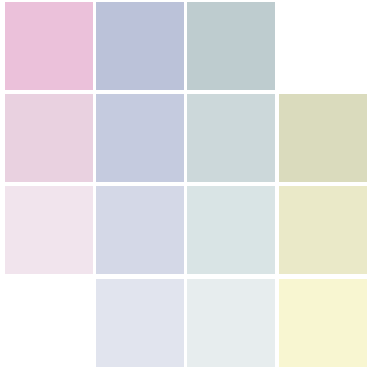
## Erziehung und Soziales

Die verschiedenen Berufsausbildungen in den Bereichen Erziehung oder Soziales sind vielseitig und spannend. Die Absolvent:innen arbeiten mit Kindern und Jugendlichen in Einrichtungen der Vorschulpädagogik, in der Heimerziehung oder in der Kinder- und Jugendarbeit. Weitere Berufsfelder liegen in der Begleitung, Betreuung und Förderung von Kindern, Jugendlichen und älteren Menschen mit und ohne Beeinträchtigung.



### Bildungsangebote:

- Berufsfachschule Sozialassistent:in
- Fachoberschule Gesundheit und Soziales (FHR)  
Schwerpunkt Soziales, 2-jährig
- Berufliches Gymnasium Erzieher:in (AHR)
- Fachschule für Sozialpädagogik Erzieher:in (FHR)
- Fachschule für Heilpädagogik



### Bildungsangebote:

- Berufsfachschule Assistent:in für Ernährung und Versorgung/ Servicekraft
- Fachoberschule Ernährung und Hauswirtschaft (FHR), 2-jährig
- Fachoberschule Ernährung und Hauswirtschaft, 12B (FHR), 1-jährig



## Versorgung und Ernährung

Das vielseitige Berufsfeld Versorgung und Ernährung befasst sich mit der Zubereitung, Verarbeitung sowie der Vermarktung und dem Verkauf von Lebensmitteln im gastronomischen, hauswirtschaftlichen oder auch industriellen Bereich. Weitere Aufgabengebiete – abhängig von der gewählten Ausbildung – liegen in der Ernährungsberatung, in der Durchführung personenbezogener Service- und Dienstleistungen sowie im Bereich der Grundversorgung alter oder erkrankter Menschen.





## Gestaltung und duale Ausbildung

Das in Deutschland bewährte „duale System“ setzt auf eine betriebliche Ausbildung in Kombination mit Lernen in der Berufsschule. Der Unterricht ist auf den speziellen Ausbildungsberuf ausgerichtet und bietet darüber hinaus eine breite Wissensvermittlung in den allgemeinbildenden Fächern. Dieser wird oft ergänzt durch die überbetriebliche Ausbildung, die in eigenen Werkstätten der Handwerksinnungen und Kammern stattfindet. Je nach Absprache werden die durchschnittlich 1,5 Tage Unterricht pro Woche auf einzelne Schultage oder größere Unterrichtsblöcke verteilt.



### Bildungsangebote:

- Berufsschule Florist:in
- Berufsschule Friseur:in
- Berufsschule Hauswirtschaftler:in
- Berufsschule Sattler:in
- Bekleidungstechnische(r) Assistent:in



## Kompetenzentwicklung

### Digitalisierung am ASB

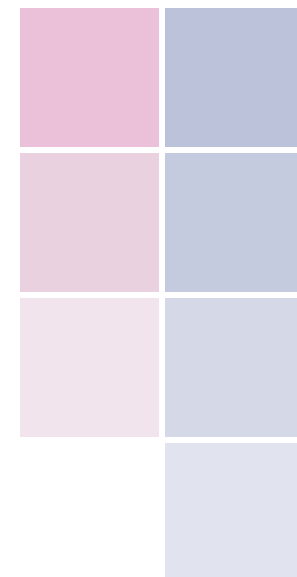
Damit unsere Schüler:innen für die digitale Welt von morgen gewappnet sind, fördern wir am ASB verschiedene digitale Schlüsselkompetenzen. Hierfür nutzen wir moderne Lernmanagementsysteme und setzen im Unterricht diverse digitale Tools ein. Zudem stellt das Anna-Siemsen-Berufskolleg auch leihweise digitale Endgeräte zur Verfügung. ASB – fit für die Zukunft!

### Individuelle Sprachförderung

In der Sprachberatung haben alle Schüler:innen die Möglichkeit, ihre sprachlichen Fähigkeiten zu verbessern, die sie für einen erfolgreichen Abschluss benötigen. Dies geschieht außerhalb des Unterrichts, in Einzel- oder Kleingruppenberatungen. Zusätzlich gestalten alle Lehrkräfte ihren Unterricht so, dass die sprachlichen Fähigkeiten der Schüler:innen gestärkt werden.

### Schulsanitätsdienst

Unser hausinterner Schulsanitätsdienst wird von fachlich ausgebildeten Schüler:innen (Erste-Hilfe-Kurs) in einem Schichtsystem durch Rufbereitschaft über den gesamten Schultag eigenverantwortlich besetzt. Dadurch ist jederzeit eine medizinische Erstversorgung vor Ort gewährleistet. Die Betreuung findet durch zwei Lehrkräfte sowie in Form regelmäßiger Treffen statt. Interessierte sind im Schulsanitätsdienst jederzeit herzlich willkommen!







## Beratungsangebote

### Unser Lerncoaching

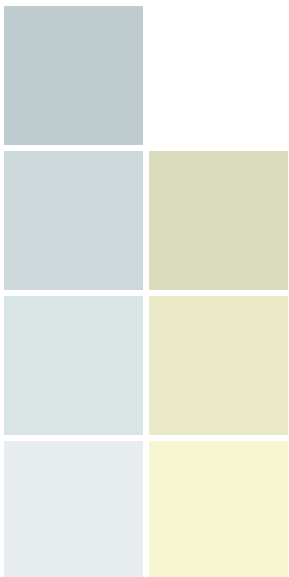
Ausgebildete Lerncoaches unterstützen unsere Schüler:innen bei ihren individuellen Lernhindernissen. Egal ob es um Lernblockaden, Konzentrationsprobleme, passende Lernstrategien, Motivationsmangel oder um eine Prüfungsvorbereitung geht – beim Lerncoaching werden Lernhemmer identifiziert und Strategien entwickelt, um das Lernen angenehmer und erfolgreicher zu gestalten.

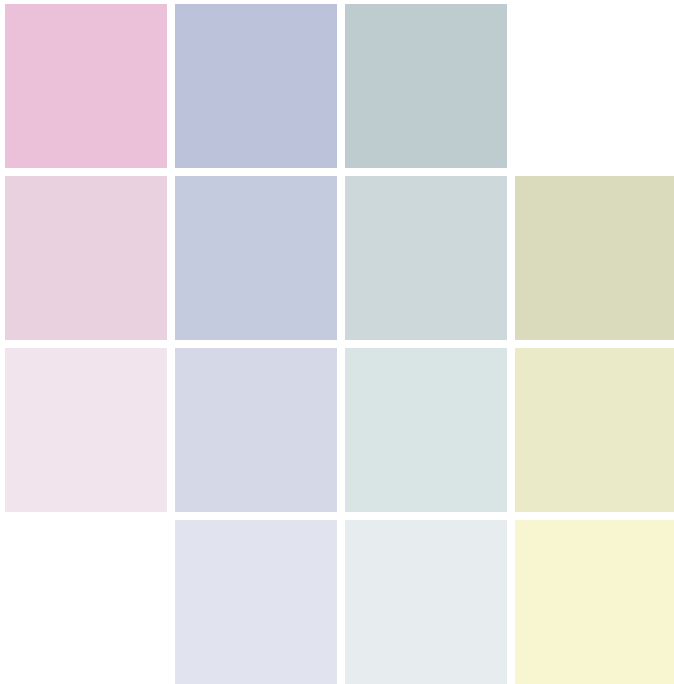
### Die Schulsozialarbeit

Die Schulsozialarbeit bietet Beratung, Begleitung und Unterstützung für alle Schüler:innen, Lehrkräfte, Eltern und in der Schule Tätige an. In vertraulicher Atmosphäre werden Einzelberatungen und weiterführende Hilfen bei schulischen, persönlichen und familiären Problemen sowie die Vermittlung an externe Fachstellen angeboten.

### Das Beratungsteam

Die Beratungslehrkräfte sind für alle Schüler:innen da, wenn einmal nicht alles so glattläuft. Es gibt Schwierigkeiten in der Schule oder im Privatleben, mit Eltern, Freund:innen, Mitschüler:innen oder dem Leben im Allgemeinen? Unser Beratungsteam hilft in allen Lebenslagen!





## Das **nsb** sagt danke

An dieser Stelle möchte sich das Anna-Siemsen-Berufskolleg bei allen Förderern und Partnern für die großartige Unterstützung und hervorragende Zusammenarbeit recht herzlich bedanken!



# Kolping

Akademie für  
Gesundheits- und  
Sozialwesen gem. GmbH

Westerenger Str. 243  
32130 Enger  
[www.kagus.de](http://www.kagus.de)



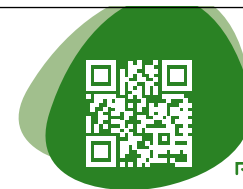
Hotel Freihof  
Herforder Str. 118  
32120 Hiddenhausen  
+49 5221 | 99 44 99 - 0  
[information@hotel-freihof.de](mailto:information@hotel-freihof.de)

[www.hotel-freihof.de](http://www.hotel-freihof.de)



**Anerkennungspraktikanten (m/w/d)**  
für unsere Einrichtungen:  
Kindertagesstätten | Wohngruppen | Jugendzentrum

VAB gGmbH | Borsigstr. 2d | 32049 Herford  
Tel. 05221 - 275 85 75 | E-Mail: [Bewerbungen@vab-herford.de](mailto:Bewerbungen@vab-herford.de)



Mehr über uns!



[www.vab-herford.de](http://www.vab-herford.de)



# SCHLÄGT DEIN HERZ AUCH FÜR DIE PFLEGE?

Dann Hand aufs Herz –  
und bewirb dich jetzt!

## AUSBILDUNGSPLÄTZE ZUR PFLEGEFACHFRAU/ ZUM PFLEGEFACHMANN (M/W/D)

START IMMER AM 1. AUGUST, 1. OKTOBER & 1. APRIL

Pflegefachfrauen und -männer arbeiten für und mit Menschen. Sie übernehmen die Verantwortung für den gesamten Pflegeprozess und wirken bei der medizinischen Diagnostik und Therapie mit. Die praktische Ausbildung erfolgt überwiegend am Herz- und Diabeteszentrum NRW, Bad Oeynhausen. Die Theorie lernst du bei einem unserer beiden Kooperationspartner, entweder in der Schule für Pflegeberufe Herford-Lippe in Herford oder der Akademie für Gesundheitsberufe in Minden.

## WIR BIETEN AN

- professionelles Anleitungskonzept (für das Lernen auf Station)
- motivierte und gut ausgebildete Praxisanleiter
- Einsatz im OP oder auf einer Intensivstation während der Ausbildung
- gute Übernahmechancen und vielfältige Karrieremöglichkeiten
- viele Mitarbeiterangebote (Sport, Mitarbeiterrabatte etc.)

Zur Berufsfindung und -vorbereitung bieten wir Dir die Möglichkeit, ein Praktikum in einer unserer Stationen zu absolvieren. Für Anfragen stehen unsere Mitarbeiterinnen **Maria Kannenberg** (05731 97-3759, mkannenberg@hdz-nrw.de.) und **Monika Walkenhorst** (05731 97-3099, mwalkenhorst@hdz-nrw.de) gerne zur Verfügung.

### Interessiert?

Dann freuen wir uns auf eine Bewerbung über unser Online-Bewerbungssystem unter [www.hdz-nrw.de](http://www.hdz-nrw.de) im Karrierebereich.

Herz- und Diabeteszentrum NRW  
Universitätsklinik  
der Ruhr-Universität Bochum  
Georgstr. 11 | 32545 Bad Oeynhausen



UKRUB UNIVERSITÄTSKLINIKUM DER  
RUHR-UNIVERSITÄT BOCHUM

Vom Job zur Herzessache: Warum es sich lohnt, genauer hinzusehen, Neues zu wagen und den Weg in die berufliche Zukunft auch einmal zu korrigieren.

## DIE RICHTIGE AUSBILDUNG FINDEN

Eigentlich wollte er ja studieren. Mit dem Fachabitur für Wirtschaft und Verwaltung in der Tasche, schrieb sich Leslie Ewemade (25) für ein Studium der Mechatronik an der Uni ein. Doch zwei Pflegefälle in der Familie stimmten ihn schon nach den ersten Semestern nachdenklich. Eine Freundin schlug ihm vor, einfach einmal eine Pause einzulegen und ein 14-tägiges Praktikum in einem Krankenhaus zu machen. Danach war für ihn die Wahl getroffen: Er wollte eine Ausbildung zum Pflegefachmann starten.

Lest hier Leslies Antworten auf unsere vier Fragen:

### 1. Warum hast Du Dich dann für diesen Ausbildungsberuf entschieden?

Das Praktikum gab den Ausschlag: Ich war begeistert von der Zusammenarbeit auf der Station. Jeder Einzelne weiß genau, was er tut und trägt Verantwortung innerhalb seines Teams. Zudem hat die Pandemie gezeigt, wie wichtig die Pflege ist.

### 2. Warum hast Du Dich hier beworben?

Ich hatte die Arbeitsatmosphäre schon kennengelernt und wollte hier bleiben: Im HDZ NRW arbeiten die verschiedensten Berufsgruppen auf hohem Niveau eng zusammen. Immer geht es gemeinsam darum, den Menschen bestmöglich zu helfen und es gibt viel zu lernen.



Leslie Ewemade (25) aus Bielefeld wird Pflegefachmann am HDZ NRW.

### 3. Was gefällt Dir besonders an Deiner Ausbildung?

Ich lerne viele Menschen, Bereiche und Technik im Klinikum kennen und weiß den Austausch zu schätzen. Vielleicht werde ich nach der Ausbildung selber einmal Praxisanleiter. Auch ein Pflegestudium steht mir noch offen, es gibt viele verschiedenen Karrierewege in der Pflege.

### 4. Was war Dein bislang schönstes Erfolgserlebnis?

Ein dankbarer Patient, dem ich helfen konnte. Oder der Arzt im Herzkatheterlabor, der sich Zeit nahm, mir die Therapie erklärt und meine Fragen beantwortet hat. Unser Patient hat drei Gefäßstützen erhalten und konnte danach erfolgreich entlassen werden.

Die Universitätsklinik **Herz- und Diabeteszentrum NRW (HDZ NRW), Bad Oeynhausen**, ist als einer der großen Arbeitsgeber der Region mit über 2.500 Mitarbeiterinnen und Mitarbeitern eine international führende Einrichtung zur Behandlung von Herz-, Kreislauf- und Stoffwechselerkrankungen.



Anna-Siemsen-  
Berufskolleg  
des Kreises Herford

*Eine Schule-  
viele Wege..*

Anna-Siemsen-Berufskolleg des Kreises Herford  
Hermannstraße 9  
32051 Herford

Tel: 05221 132900 oder 05221 132901  
Fax: 05221 132949

Mail: [asb@kreis-herford.de](mailto:asb@kreis-herford.de)  
Web: [www.asbk.de](http://www.asbk.de)

bunt und vielfältig	praktisch	zukunftsorientiert	
individuell	international	wertschätzend	gesund
aktiv	teamorientiert	respektvoll	digital
	handwerklich	gastronomisch	sozial